

# Section Baladins

## Année 2024-2025



Chers parents, chers baladins,

Voici la tant attendue lettre de rentrée ;)



Pour les nouveaux, la première année baladin ce n'est pas rien, c'est le premier pas que fera votre enfant dans le monde du scoutisme. Nous avons hâte de le plonger dans notre univers et de lui transmettre les valeurs de l'unité. Nous nous réjouissons de découvrir les nouveaux membres de la ribambelle et de les présenter à nos anciens baladins.

Quant aux deuxième année, nous espérons que vous vous êtes bien remis du camp et que vous êtes prêts pour démarrer cette nouvelle année avec nous !

Nous nous retrouverons le dimanche 22 septembre lors de la réunion de rentrée. Les informations exactes concernant le lieu de rendez-vous et les modalités vous ont été communiquées par le staff d'Unité.

Nous sommes ravis de tous vous (re)voir, parents et baladins, et avons hâte de vous faire (re)découvrir cette si belle expérience qu'est le scoutisme.

Nous vous laissons à présent parcourir ce document qui a pour but de vous fournir toutes les informations nécessaires pour l'année à venir. N'hésitez pas à le télécharger afin de le retrouver facilement si vous avez des questions pratiques.

## L'uniforme



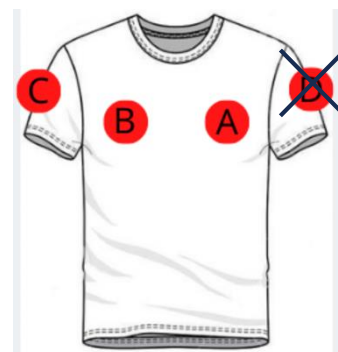
L'uniforme est indispensable et non-négligeable. Il est composé comme suit :

- Le **foulard** blanc avec bord rouge  
De loin l'élément le plus important de l'uniforme, il constitue la base même de celui-ci.
- Les **bottines** de marche  
Pas de baskets !!!
- Le **short** bleu marine en velours pour les garçons/ la jupe ou le short beige pour les filles.
- Le **pull** baladin bleu marine  
C'est sur ce pull que doivent se retrouver les insignes.
- Les **chaussettes** hautes, grises pour les garçons et bleues pour les filles.
- Les **insignes**

-  : sur le côté droit de la poitrine (B)

-  le cœur (A)

- insigne de l'unité qui vous sera remise par l'unité elle-même, à mettre sur la manche droite (C)
- insigne brabant wallon, à mettre sur la manche droite (en dessous de l'insigne d'unité)



Tous les éléments de l'uniforme sont trouvables à la scouterie (par exemple : Seeonee à Ottignies).

**N'oubliez pas d'indiquer le nom de votre enfant sur l'étiquette des vêtements d'uniforme.** Il arrive très souvent qu'il y ait des pertes ou que d'autres baladins partent avec par inadvertance.

## Les éphémérides

Voici les éphémérides du premier quadri. Les éphémérides du deuxième quadri vous seront envoyées au plus tard fin janvier/début février.

Date	Activité	Horaire	Infos supplémentaires
Dim 22/09	Réunion de rentrée	10h – 17h45	Voir mail staff d'unité
Sam 28/09	Réunion normale	13h45 – 17h45	
Sam 12/10	Réunion normale	13h45 – 17h45	
Sam 19/10 + Dim 20/10	Week-end bala	Heures de rdv à préciser	Aura lieu à Wierde (40 min depuis Grez-Doiceau)
Sam 09/11	Réunion normale	13h45 – 17h45	
Sam 23/11	Réunion normale	13h45 – 17h45	
Sam 7/12	Réunion St-Nicolas	Heures à préciser	Le grand saint rend visite aux balas

Q2			Les infos arriveront plus tard
----	--	--	--------------------------------

5/07 – 11/07	Camp Bala		
--------------	-----------	--	--

Toutes les réunions « normales » se déroulent de 13h45 à 17h45. Le début se fait sur la place (Place Ernest Dubois, 1390 Grez-doiceau) et la fin au local d'unité (Rue du Péry 5, 1390 Grez-Doiceau).

A chaque réunion, nous attendons les baladins en uniforme impeccable, munis d'un petit sac à dos avec une collation et une gourde d'eau.

Vous pouvez déjà noter que le camp aura lieu du **05 au 11 juillet 2025**.

L'annuel souper avec le montage photos du camp 2024 aura lieu au second quadrimestre.

## Les absences

Nous rappelons que toutes les réunions sont obligatoires ! Si pour une raison justifiée, votre enfant ne peut participer à l'une d'elles, veuillez nous contacter par mail ([baladinsgrezdoiceau@gmail.be](mailto:baladinsgrezdoiceau@gmail.be)) avant le mercredi qui précède la réunion. S'il s'agit d'un week-end ou d'une réunion spéciale, vu l'organisation que ça nécessite, nous demandons de prévenir une semaine à l'avance.

Dans le cas où le baladin arrive à 3 absences injustifiées, nous nous verrons dans l'obligation de remettre en cause sa place au sein de la ribambelle afin de laisser place à un baladin sans doute plus impliqué et motivé. Comme chaque année, nous serons particulièrement intransigeants sur ce point-là. N'oublions pas que l'engagement est une des valeurs clé du scoutisme !

## Forfait 1er quadri

Comme chaque année, les cotisations sont centralisées par le staff d'unité et servent notamment à assurer votre enfant au sein de la fédération.

Cette année encore nous vous demanderons un forfait supplémentaire par quadrimestre afin de financer les achats nécessaires aux réunions ainsi que le week-end, les réunions spéciales, ...

Les informations suivront plus tard.

Nous tenons à ce que ce montant ne soit, en aucun cas, un frein à la participation de votre enfant. En cas de problème, n'hésitez pas à prendre contact avec le staff d'Unité ([staffdu@unite-grez.be](mailto:staffdu@unite-grez.be)).

## Les fiches médicales

Vous trouverez joint à ce mail le document vierge. Il est à compléter et à rendre aux chefs lors de la première réunion du 22 septembre 2024. Nous vous demandons d'y joindre **2 vignettes mutuelles**.

Ce document est très important, il s'agit de la santé de votre enfant. Il nous permet également de savoir si votre enfant est allergique à certaines choses, crucial à savoir surtout lors des week-ends ainsi que lors des camps car nous leur préparons à manger.

Sans cette fiche médicale, nous ne pourrions donc malheureusement pas accepter votre enfant au week-end du 19-20 octobre.

N'hésitez surtout pas à nous faire part de toute remarque que vous jugerez nécessaire quant à la santé de votre enfant.

## Composition du staff

Voici enfin la composition du staff pour cette année 2024-2025 !

Comme annoncé au camp, nous sommes six chefs à continuer l'aventure avec les balas. Vous pourrez donc retrouver Cotinga, Kinkajou, Lechuza, Colfeo, Grysbok et Hokkaido.

Nous serons également rejoints par deux nouveaux chefs super motivés : Oryx et Pomme (le temps de trouver un totem :) !

Concernant les nouveaux baladins/parents, nous avons hâte de faire votre connaissance à la journée de passage ;)

Nous sommes donc 8 chefs, tous là pour s'occuper au mieux de nos petits balas. La présentation de ceux-ci commence à la page suivante, vous trouverez quelques infos à côté des photos de chacun d'entre nous. Surtout ne manquez pas l'info sur le rôle que l'on occupe dans le staff, cela vous aidera à savoir à qui vous adresser pour quelles demandes/besoins.

Bonne découverte ;)



## Cotinga Pukkelpop

Age : 20 ans

Études : Kiné - UCL

Centres d'intérêt : randonnée, voyages & musique

Rôle : Chef responsable

## Grysbok Jomon Sugi

Age : 19 ans

Études : Kiné - UCL

Centres d'intérêt : hockey & foot

Rôle : fiches médicales





## Kinkajou Retenu

Age : 20 ans

Études : Sciences politiques - UCL

Centres d'intérêt : sport, cuisine & musique

Rôle : présences et matériel

## Lechuza

Age : 19 ans

Études : Médecine - ULB

Centres d'intérêt : photo,  
nature & voyages

Rôle : pharmacie



## Hokkaido

Age : 20 ans

Études : Communication - UCL

Centres d'intérêt : sport, voyages & photo

Rôle : mails



## Colfeo

Age : 19 ans

Études : Ingénieur de gestion - UCL

Centres d'intérêt : lecture, course à pied & nature

Rôle : trésorerie



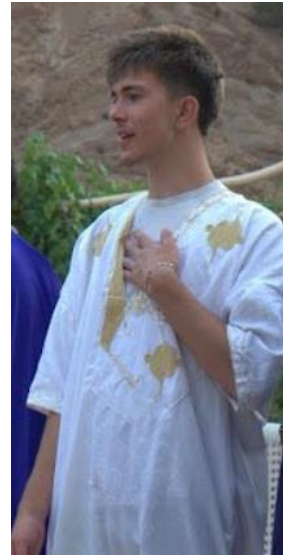
## Oryx Opiniâtre

Age : 18 ans

Études : UCL

Centres d'intérêt : boxe, musique & sport

Rôle : photographe



## Pomme

Age : 18 ans

Études : Rhéto - IPES Wavre

Centres d'intérêt : football, formule 1 & biologie

Rôle : festivités





## Contacts

Si vous avez des questions, il existe le site de l'unité qui est une vraie mine d'informations. N'hésitez pas à aller y jeter un coup d'œil : <https://www.unite-grez.be>

Vous pouvez également suivre la page Facebook de l'Unité pour suivre toutes les actualités : « Unité Saint-Georges de Grez-Doiceau »

Pour toute autre question, nous sommes également joignables par mail : [baladinsgrezdoiceau@gmail.be](mailto:baladinsgrezdoiceau@gmail.be)

Tout comme le staff d'unité : [staffdu@unite-grez.be](mailto:staffdu@unite-grez.be)

Pour toute question concernant la scouterie solidaire : [scouterie.solidaire@gmail.com](mailto:scouterie.solidaire@gmail.com)

Voici, en cas de besoin, les numéros de téléphone des membres du staff si vous avez une question qui ne peut pas être formulée par mail :

Cotinga - Chef responsable	0472 77 20 16
Grysbok	0493 82 61 87
Oryx	0493 96 62 28
Kinkajou	0497 08 30 93
Pomme	0493 83 83 49
Lechuza	0476 03 55 57
Hokkaido	0472 42 23 59
Colfeo	0472 43 01 65

## Petit mot de fin...

Nous espérons vous avoir fourni toutes les informations nécessaires. Si des questions persistent, nous restons toujours joignables par mail.

Nous sommes très heureux d'entamer cette nouvelle année avec les anciens et nouveaux baladins et vous remercions de nous faire confiance. Nous sommes plus que motivés et espérons que votre enfant se plaira dans la ribambelle des baladins de Grez-doiceau, le staff fera tout pour ;)

Nous sommes impatients de vous voir le 22 septembre pour une journée de folie !

Le staff balas :)